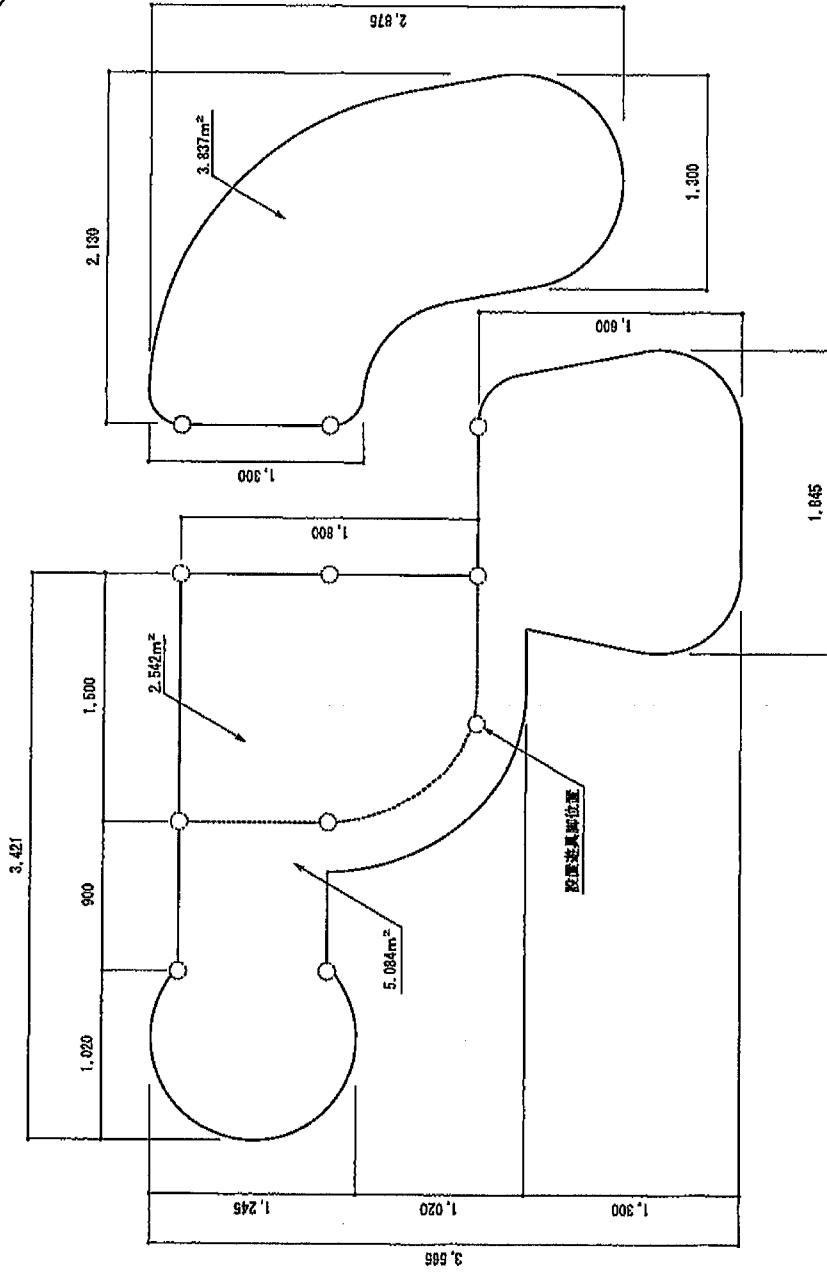


ゴムチップ詳細図 S=1:20



平面図 S=1:50

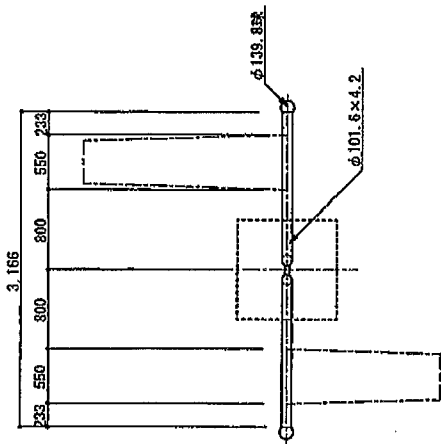
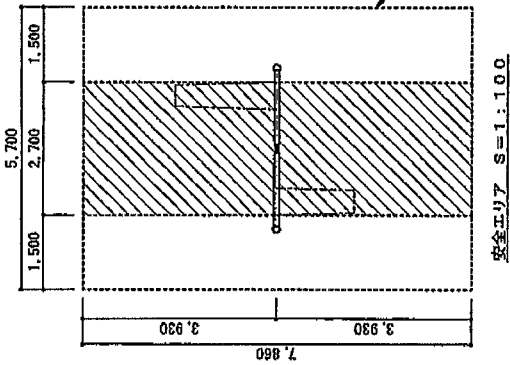
セーフティスペース
合計: 11.463㎡

セーフティスペース平面図 S=1:30

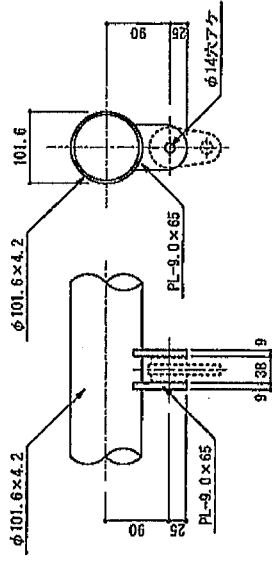
対象年齢：3～12歳

特記仕様

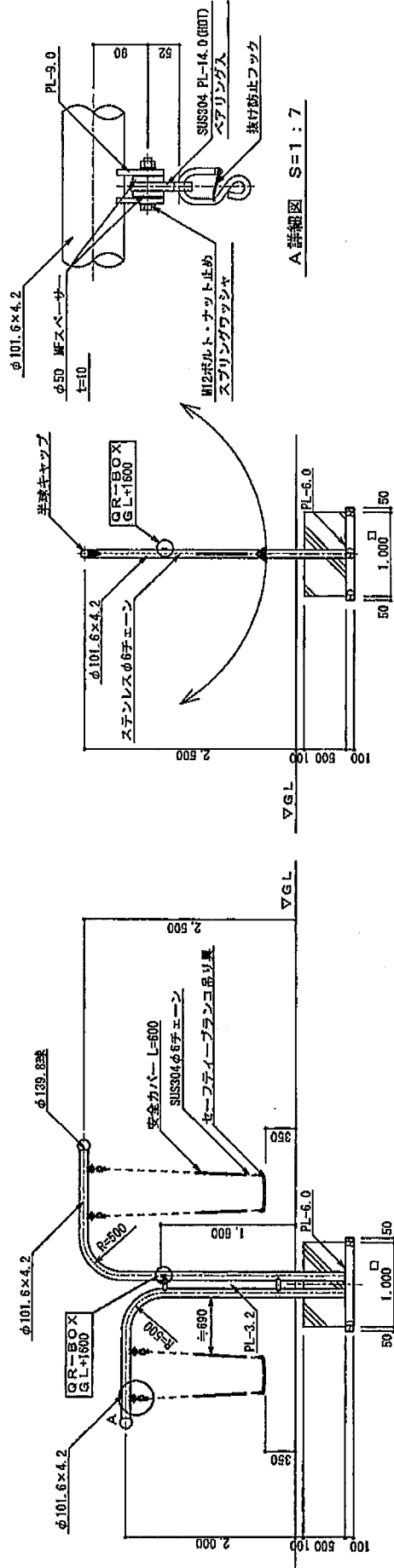
- 素材
 - ・ 使用鋼材は JIS 規格またはそれに準ずる鋼材品とし、鋼管鋼材は後述用鋼管鋼材 (STK) を使用する。
 - ・ ボルトナットはステンレス鋼品とする。
- 防錆処理
 - ・ 使用鋼材は、ジンプロメーメットを施す。
 - ・ 保形塗装仕上とする。
- その他
 - ・ 国産鋼管、(新市公園)における海風の影響を考慮に照する鋼材) に基づく規格に準拠した製品とする。
 - ・ 設計、設計は (2020) 年度工場で行う。
 - ・ 防錆塗装は加入製品
 - ・ (株) ジャックエツ鋼品 (0180708)



平面図 S=1:50



吊り具取付部詳細図 S=1:7

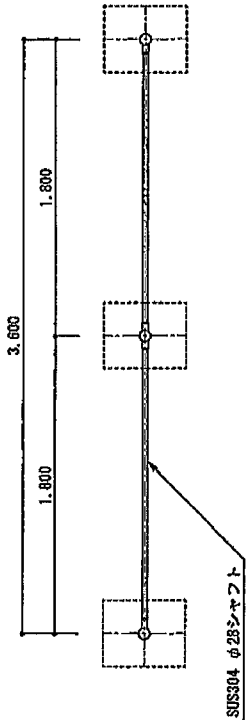


A 詳細図 S=1:7

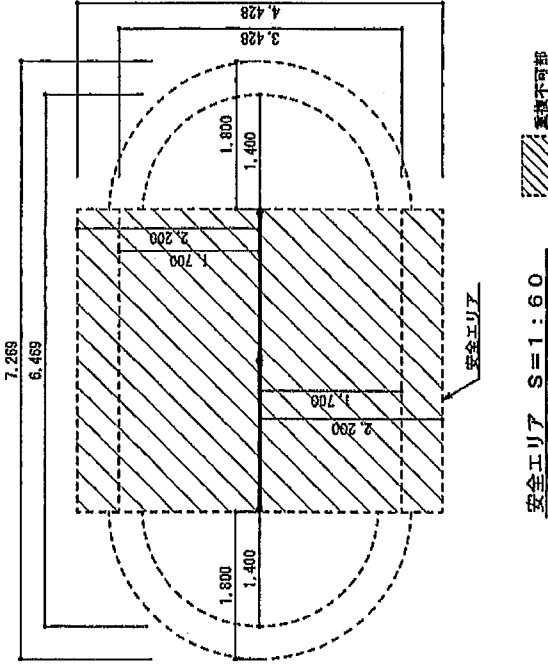
立面図 S=1:50

特記仕様
対象年齢：3～6歳

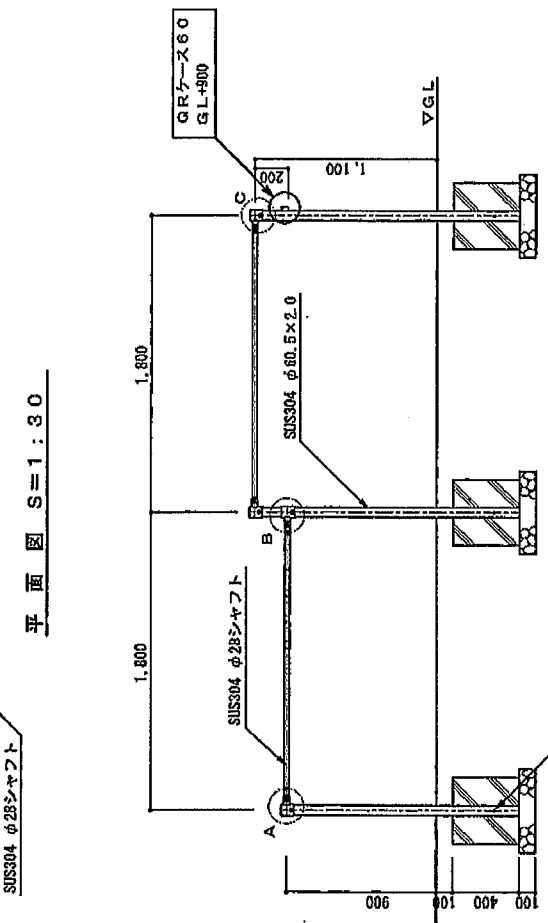
- 材料
 - ・出原鋼材はSUS304種材とし、#400仕上げとする。
 - ・棒鋼はステンレス製とする。
 - ・ボルトナットはステンレス製品とする。
- その他
 - ・加工製造者、「都市公園における遊具の安全確保に関する指針」に基づき遊具に準拠した製品とする。
 - ・設計、製造はISO9001認証工場にて行う。
 - ・製造責任保険加入製品
 - ・(株)ジャックエッツ製品(010052X)



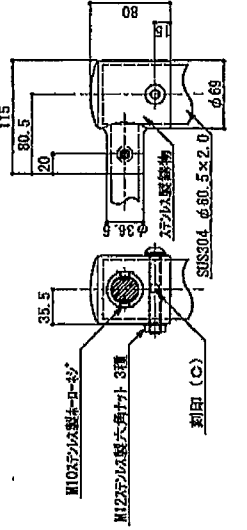
平面図 S=1:30



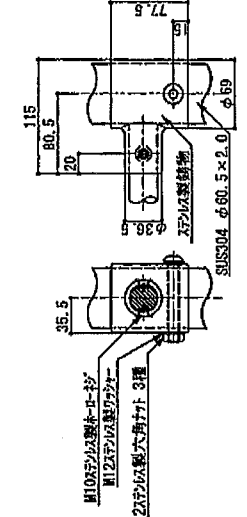
立断面図 S=1:30



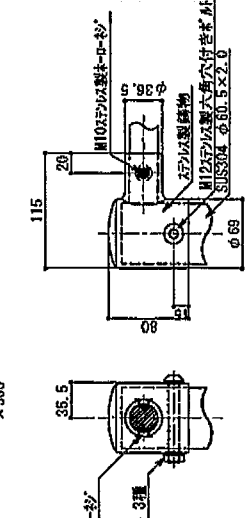
安全エリア S=1:60



C 詳細図 S=1:5



B 詳細図 S=1:5



A 詳細図 S=1:5